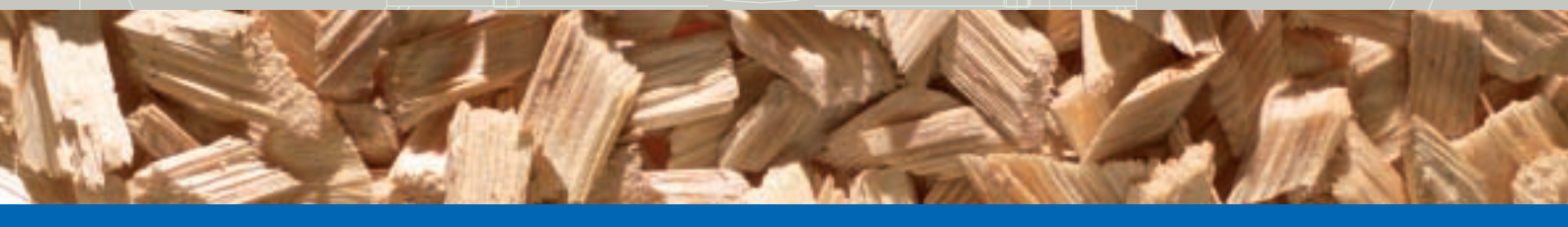
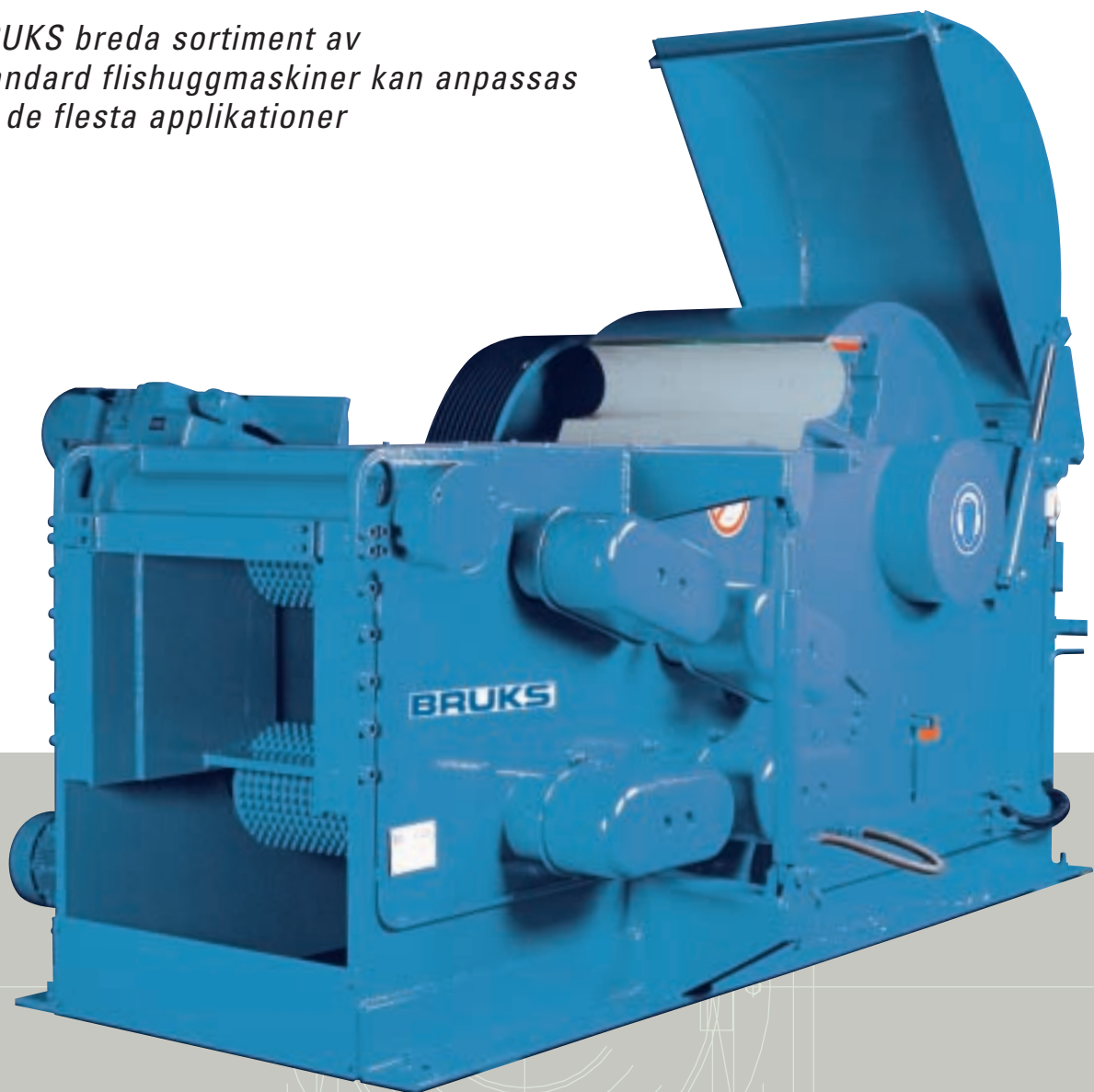


## STATIONÄRA HUGGMASKINER

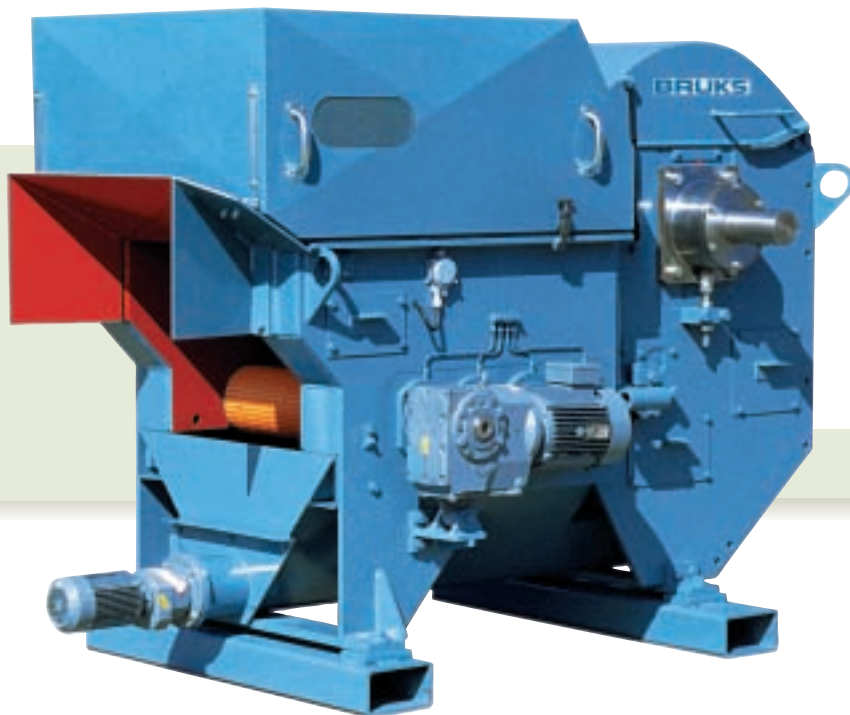
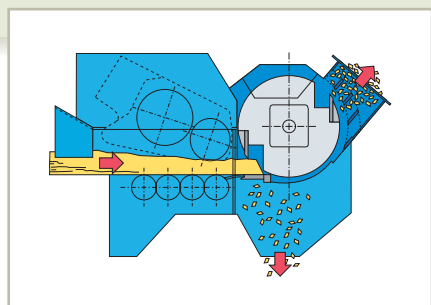
*BRUKS breda sortiment av  
standard flishuggmaskiner kan anpassas  
till de flesta applikationer*



# TRUMHUGGAR

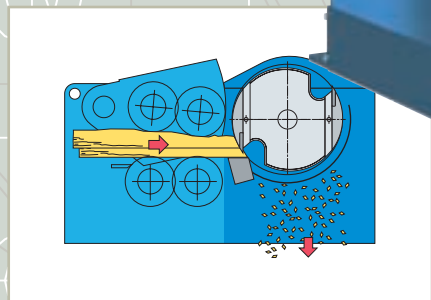
## TRUMHUGGAR MED MATARVERK

- De horisontalmatade trumhuggarnas breda inmatningsöppningar ger fördelar vid huggning av ribb, bakar och vrakbräder samt avfall från fanertillverkning. Flisutloppet kan förses med ett bottensåll.
- Motoreffekter upp till **1200 kW**
- och inmatningsöppningar upp till **850 x1200 mm**



## STORA TRUMHUGGAR MED MATARVERK

- De extremt stora inmatningsöppningarna och trumdiametrarna hos dessa giganter möjliggör produktion av högsta flisqualität från rundstock med diametrar upp till 1200 mm.
- Motoreffekter upp till **2000 kW**
- Inmatningsöppningar upp till **1200 x 1500 mm**
- Kapacitet upp till 900 m<sup>3</sup> flis/tim



# TRUMHUGGAR

## STUPMATADE TRUMHUGGAR

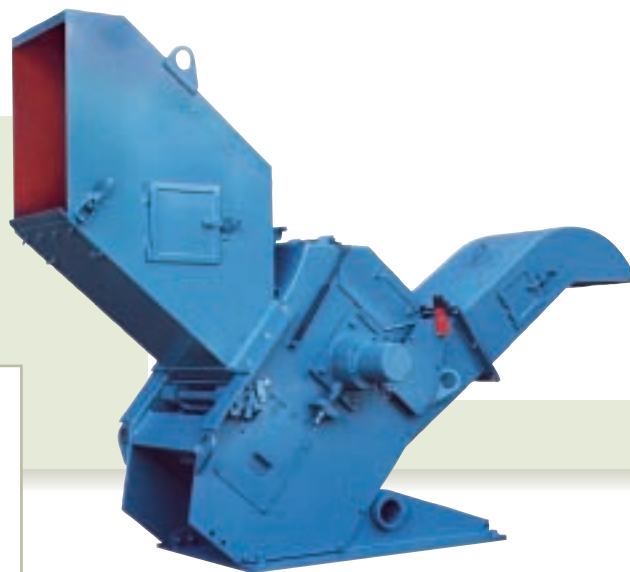
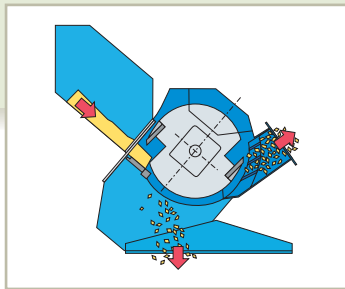
De stupmatade trumhuggarna lämpar sig för huggning av kort avfall från sågverk och snickerier. De kan även användas för flisning av änd- och toppkap från timmersorteringen samt för bark i speciella applikationer.

Tack vare ett omfattande utvecklingsarbete ger denna huggtyp även vid huggning av kort material en flisqualität motsvarande cellulosaindustrins krav.

Bottenutlopp som kan förses med bottensåll.

Motoreffekter upp till **450 kW**

och inmatningsöppning upp till **650 x 870 mm**



## STUPMATADE TRUMHUGGAR MED HÖG KAPACITET

Dessa huggar är konstruerade för extremt höga belastningar. De lämpar sig för produktion av flisqualität motsvarande cellulosaindustrins krav från korta träavfall och korta stockar. Utlopp via bottensåll.

Motoreffekter **630-2000 kW**

Inmatningsöppning **650 x 870 mm**

Kapacitet upp till **900 m<sup>3</sup> flis/tim**

## STICKHUGGAR

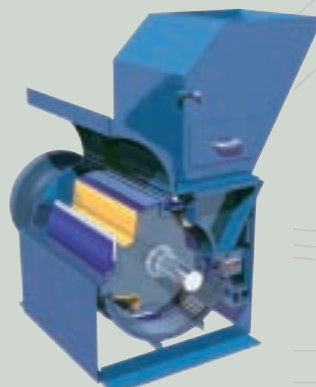
### SKIVTYP

Stupmatad liten skivhugg  
Motoreffekter upp till **160 kW**  
och inmatningsöppning **330 x 330 mm**



### TRUMTYP

Stupmatade små trumhuggar  
Motoreffekter upp till **200 kW**  
och inmatningsöppning upp till **500 x 1200 mm**



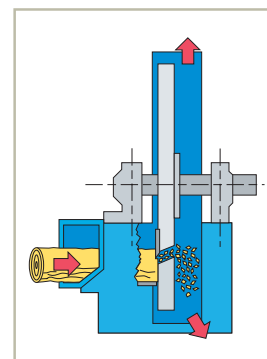
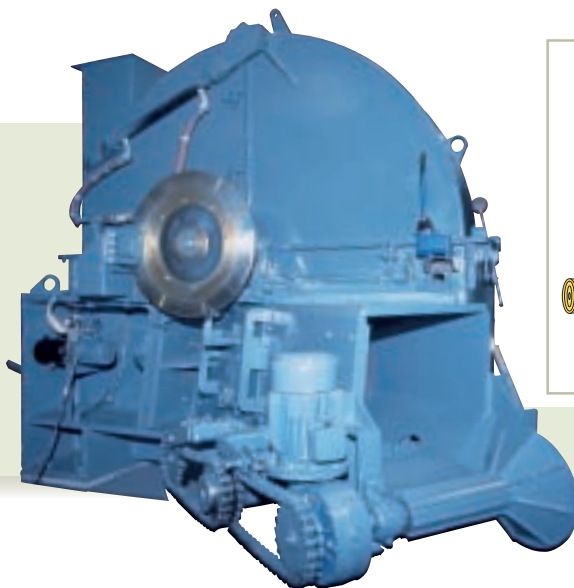
# SKIVHUGGAR

## HORISONTALMATADE SKIVHUGGAR

Vid flisning av rundved i längder över 2 m ger den horisontalmatade skivhuggen det bästa utfallet. Flisen kan blåsas ut från huggen genom rörledningen eller tas ut genom ett bottenutsläpp.

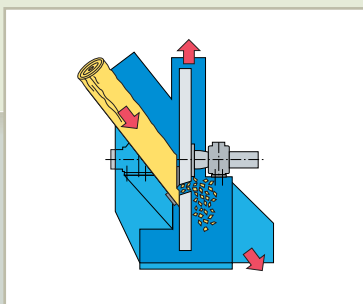
Skivdiametrar 1500-3250 mm,  
inmatningsöppningar **330-850 mm**

Motoreffekter **55-1500 kW**  
ger kapaciteter på 40-900 m<sup>3</sup> flis/tim.



## STUPMATADE SKIVHUGGAR

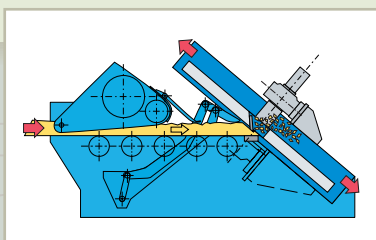
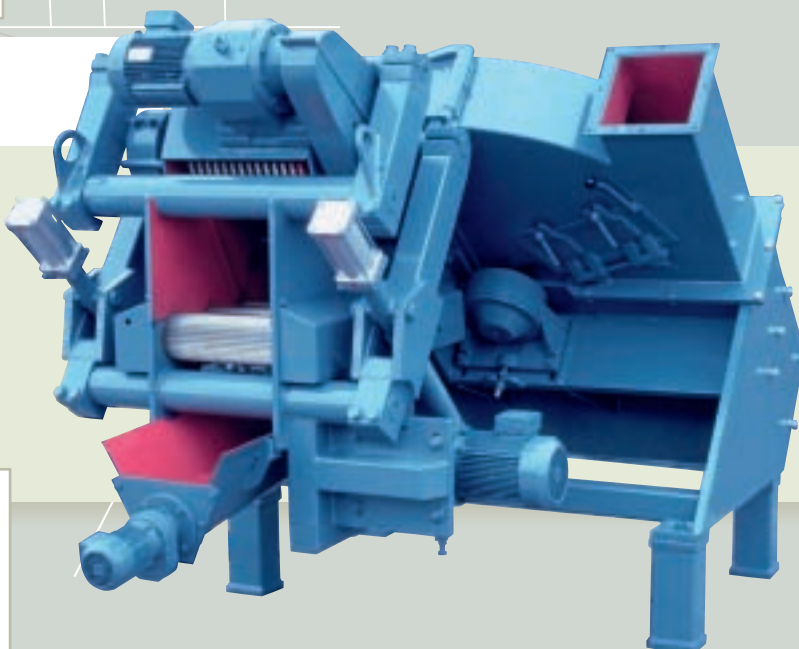
Rundved kortare än 2 m kan med fördel flisas i en stupmatad skivhugg. Inmatning sker genom ett lutande inmatningsstup och utmatning kan ske antingen genom blåkning eller genom bottenutsläpp. Skivdiametrar 1500-3250 mm, med inmatningsöppningar **330-850 mm** och motoreffekter på **55-1500 kW**. Den största huggen producerar upp till 900 m<sup>3</sup> flis/tim av högsta kvalitet.



## SKIVHUGGAR MED MATARVERK

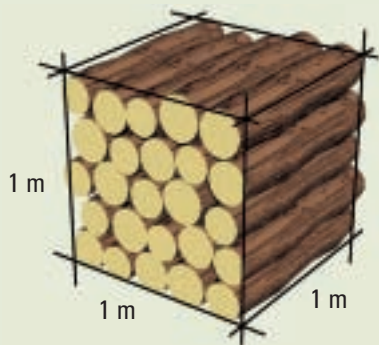
Den traditionella „M-huggen“ är en skivhugg med lutande skiva, horisontell inmatning och ett effektregerat matarverk. Den är mest lämpad för upparbetning av ribb och bakar med en begränsad inblandning av avkapsbitar.

Skivdiametrar 1300-2500 mm ger inmatningsbredder på **375-660 mm**.



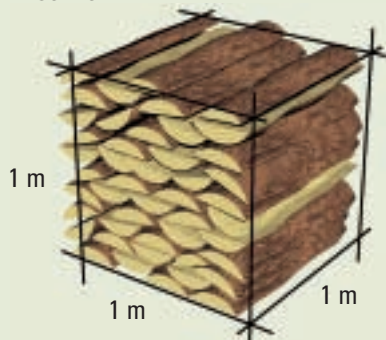
## 1 m<sup>3</sup> travad rundved

= 0,75 m<sup>3</sup> fast ved  
= 2,00 m<sup>3</sup> lös flis



## 1 m<sup>3</sup> travade bakar

= 0,60 m<sup>3</sup> fast ved  
= 1,56 m<sup>3</sup> lös flis

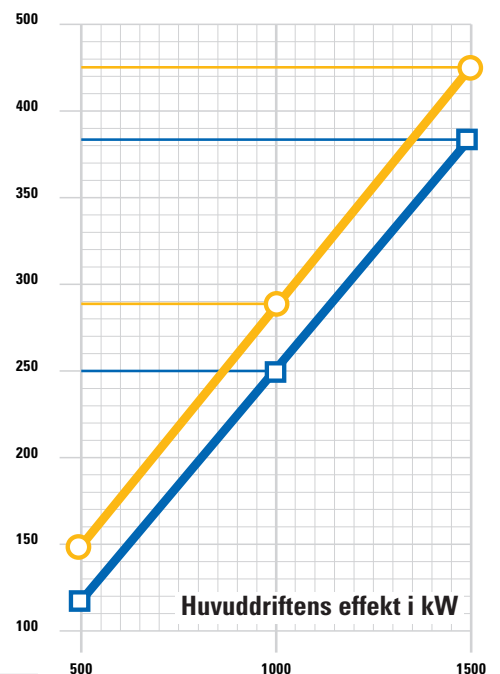


## KAPACITETSDIAGRAM

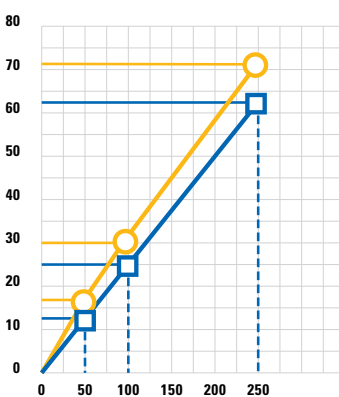
för att kalkylera effektbehovet

○ Barträ  
□ Lövträ

Inmatningskapacitet (ca.) i m<sup>3</sup> travad rundved/h



Inmatningskapacitet (ca.) i m<sup>3</sup> travad rundved/h



Huvuddriftens effekt i kW

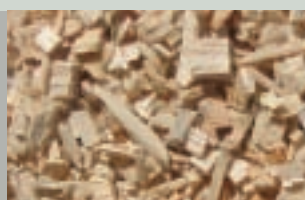
## SPECIALHUGGAR

### SKIV- OCH TRUMHUGGAR

för produktion av extremt lång flis som används för framställning av t ex träkol och kisellegeringsämnen.

### TRUMHUGGAR

för produktion av extremt kort flis till t ex rökerier.





## BRUKS – DIN GLOBALA PARTNER

### SVERIGE

#### BRUKS AB

Box 46 · Västergatan  
820 10 Arbrå  
Sverige  
Tel.: +46 (0)278-642500  
Fax: +46 (0)278-642520  
info@bruks.com

#### BRUKS Celltec AB

Nygatan 24  
891 34 Örnsköldsvik  
Sverige  
Tel.: +46 (0)660-294550  
Fax: +46 (0)660-294570  
info@bruks.com

#### BRUKS Gvc AB

Strandvägen 64  
870 52 Nyland  
Sverige  
Tel.: +46 (0)612-772480  
Fax: +46 (0)612 225 83  
info@bruks.com

#### BRUKS Rotom

Box 46 · Västergatan  
820 10 Arbrå  
Sverige  
Tel.: +46 (0)278-642500  
Fax: +46 (0)278-642520  
info@bruks.com

### TYSKLAND

#### BRUKS Klöckner GmbH

Grabenstr. 1  
57647 Hirtscheid  
Tyskland  
Tel.: +49 (0)2661-280  
Fax: +49 (0)2661-28180  
info.de@bruks.com

### USA

#### BRUKS Rockwood Inc.

5975 Shiloh Road, Suite 109  
Alpharetta, GA 30005  
USA  
Tel.: +1-770-849-0100  
Fax: +1-770-495-7195  
info.us@bruks.com

#### BRUKS Rockwood Inc.

P.O. Box 2466  
Snohomish, WA 98291  
USA  
Tel.: +1-360-863-2947  
info.us@bruks.com

### KINA

#### BRUKS Beijing Representative Office

Zhu Zong Plaza, Room 1210  
Chao Yang District  
Huan Zhong Lu 25  
100020 Beijing  
Kina  
Tel.: +86-136-0114-8282  
info@bruks.com