



ROTOM HAMMARKVARN

För sönderdelning i tre steg – baserad på många års erfarenhet och utveckling

Maskinens kompakta och mycket kraftiga utförande garanterar många års problemfri drift och minimalt reservdelsbehov.

ROTOM Hammarkvarnens moduluppbyggnad möjliggör många olika kombinationer av matningsförhållanden och rotorkonfigurationer. Kraftigt dimensionerade slagor och motstål gör att maskinen slår med stor kraft och kan därför användas för annat material än bara bark.

Stora serviceluckor och lätt utbytbara, samt i flera fall vändbara sliddelar underlättar maskinservice. Bottensållets utformning anpassas till önskad produktstorlek.



De lastkännande, **flisseparerande matarhjulen** för fram råmaterialet till...



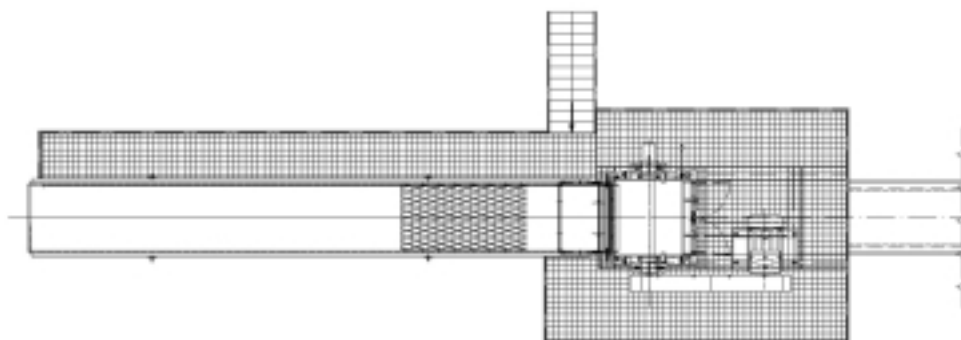
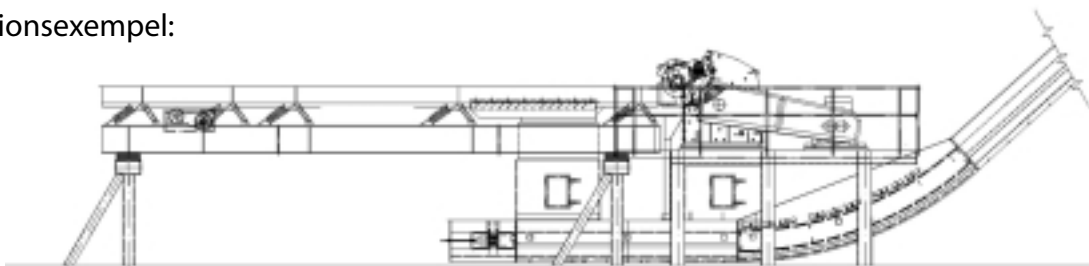
...den **hydrauliska inmatnings- valsen** som matar in det i...



...**rivarhuset**, där de kraftfulla slagorna sönderdelar materialet till önskad grad.



Installationsexempel:



Kapacitetstabell för ROTOM Hammarkvarnar

Rotom HHG = "Hammar Hog Gravity-fed" (stupmatad kvarn)								
Rotom HHH = "Hammar Hog Horizontally fed" (horisontalmatad kvarn)								
Kvarntyp	8-8	8-10	10-10	10-12	12-12	12-16	15-12	15-18
Rotor diameter (mm)	800	800	1000	1000	1200	1200	1500	1500
Rotorstommens nominella längd (mm)	780	1060	1060	1270	1270	1650	1270	1850
Rekommenderad elmotor (kW)	90-132	110-160	132-200	10-250	200-315	250-400	315-400	400-630
Vikt (ton)	3,6	4,4	6,6	7,5	11	13,1	17,5	24
Kvarnkapacitet i m ³ s utmatad per timme								
Blandad bark	35	47	75	85	95	120	130	180
Granbark	30	40	60	70	80	100	110	150
Tall-/Furubark	40	55	90	100	110	140	150	210
Skogsavfall	40	55	90	100	110	140	150	210
Industriavfall	30	40	60	70	80	100	110	150

Tabellens kapacitetsuppgifter är endast riktvärden baserade på en acceptfraktion på max. ca 100 mm med enstaka övergrova flisbitar.